

## Cuidado de la batería

- Cargue la batería por completo con el adaptador de alimentación de CA antes utilizar el portátil por primera vez.
- Utilice únicamente cables y adaptadores de alimentación de CA aprobados por ALURIN.
- Los adaptadores o cables no aprobados pueden dañar su portátil o incluso hacer que la batería explote.
- Este portátil está equipado con una batería interna. El usuario no puede quitar ni reemplazar la batería.
- Para quitar o reemplazar la batería de manera segura, comuníquese con el Soporte técnico de ALURIN.
- El portátil se puede usar mientras se carga, sin embargo, el tiempo de carga de la batería puede aumentar.
- No utilice un cable de alimentación dañado.
- No sobrecargue un enchufe de múltiples salidas o un cable de extensión con un **voltaje / corriente superior al especificado.**
- Si entra agua u otras sustancias en el interior del producto, desenchufe el cable de alimentación y póngase en contacto con el servicio técnico de ALURIN.

## Declaración de conformidad CE

ALURIN declara que este tipo de equipo de radio ALURIN GO cumple con las Directivas n.º 2014/53 / UE, del Parlamento Europeo y del Consejo, de 16 de abril de 2014 y n.º 2011/65 / UE, del Parlamento Europeo y del Consejo, de 8 de junio de 2011. El texto completo de la Declaración de conformidad está disponible en el enlace siguiente.

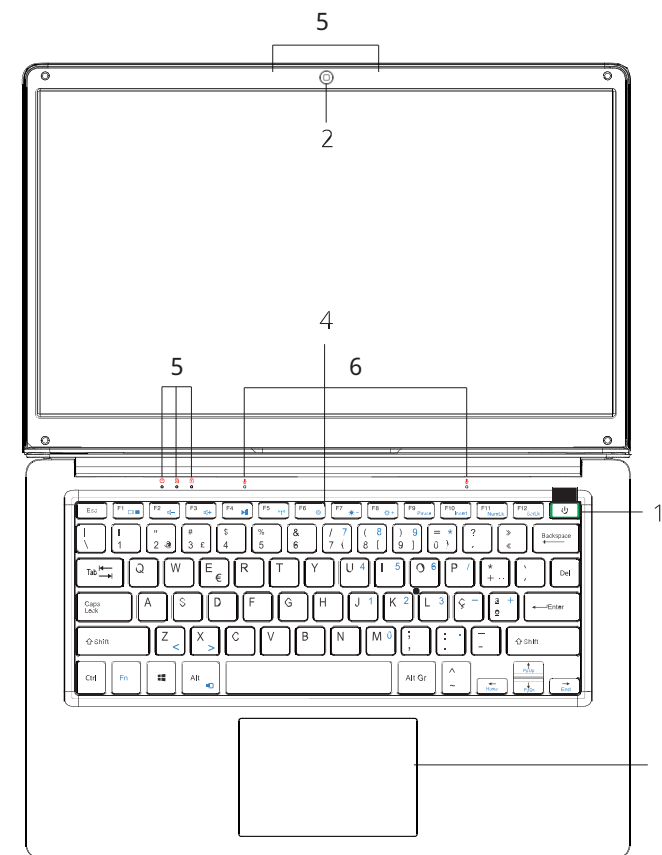


### Soporte técnico

Para obtener toda la información necesaria para respaldar su portátil, como el manual del usuario, actualizaciones de controladores, servicio técnico, etc., escanee el código QR o diríjase a la web. <https://alurintech.com/soporte/>

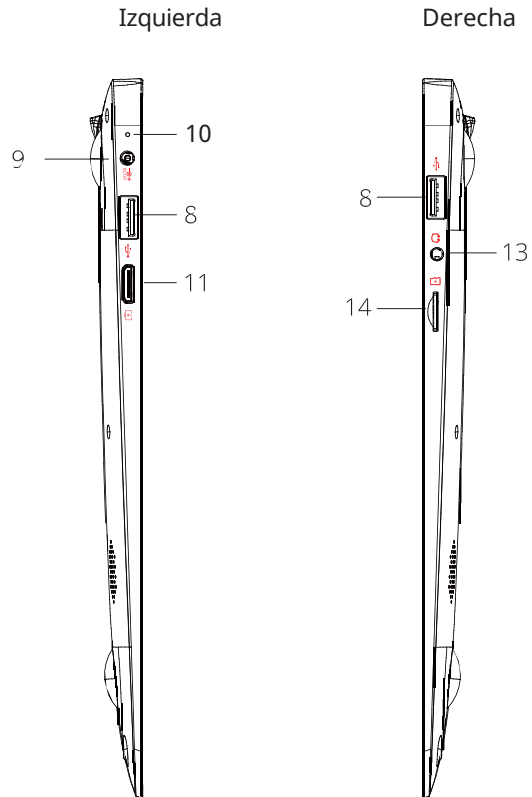


© 2021 ALURIN. Todos los derechos reservados. ALURIN se reserva el derecho a realizar cambios técnicos. ALURIN no asume ninguna responsabilidad por los daños que resulten directa o indirectamente de errores, omisiones o discrepancias entre lo portátil y esta Guía de inicio rápido.



1. Botón de encendido / apagado
2. Webcam
3. Panel táctil

4. Teclado
5. Micrófonos

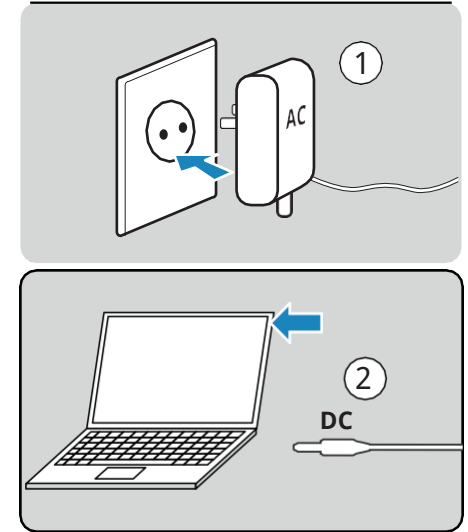


- 8. Puertos USB
- 9. Entrada de alimentación DC IN 19V | 2.1A
- 10. Reset
- 11. Puerto de salida HDMI

- 13. Entrada de auriculares/microfono.
- 14. Lector de tarjetas Micro SD

## Conecte la fuente de alimentación

1. Conecte el adaptador de alimentación de CA a una toma de pared.
2. Conecte la toma de salida de CC a su portátil.
3. Deje que la batería se cargue completamente antes de encender el portátil. El indicador de encendido se apaga cuando está completamente cargado.



El uso de un adaptador de alimentación de CA inadecuado puede dañar su portátil. ALURIN no asume ninguna responsabilidad por los daños causados en estas circunstancias.

## Encender el ordenador

1. Abra el panel de visualización.
2. Presione el botón de encendido / apagado.

